

Schutzzonenplan

Die Revision besteht aus:
 - Bauzonenplan
 - Schutzzonenplan
 - Zonenplan Gewässerräume
 - Baureglement
 - Erläuterungsbericht

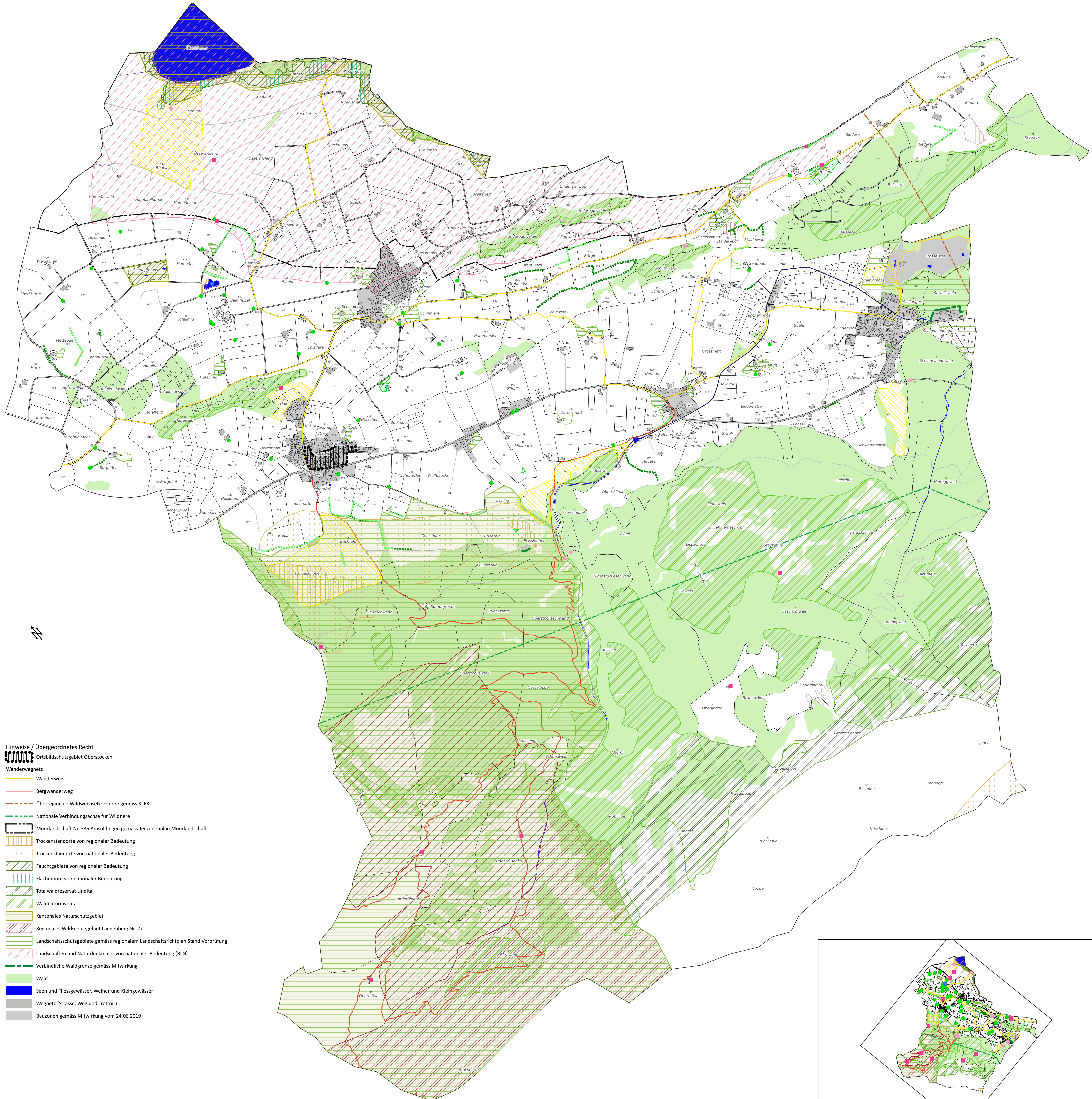
24.06.2019

1:6000

Verfasser:
ALPGIS AG Raumentwicklung und Geoinformation | Hriederweg 11 | 3600 Thun

GENEHMIGUNGSVERMERKE		
Öffentliche Mitwirkung	vom 24.06.2019	bis 07.08.2019
Kantonale Vorprüfung	vom	bis
Publikation im Amtsblatt	vom	
Publikation im amtlichen Anzeiger	vom	
Öffentliche Auflage	vom	bis
Einspracheverhandlungen	am	
Erfüllte Einsprachen	(Anzahl)	
Überlegte Einsprachen	(Anzahl)	
Rechtsverwehungen	(Anzahl)	
Beschlossen durch den Gemeinderat	am	
Beschlossen durch die Gemeindeversammlung	am	

Namens der Einwohnergemeinde
 Der Präsident:
 Die Sekretärin:
 Die Richtigkeit dieser Angaben bescheinigt:
 Die Gemeindevorsteherin:
 Genehmigt durch das Amt für Gemeinden und Raumordnung am



- Kommunale Festlegungen**
- Landschaften von besonderer Schönheit, Eigenart, geschichtlichem oder kulturellem Wert sowie von ökologischer oder gesundheitlicher Bedeutung
 - Bedeutende öffentliche Aussichtspunkte und Lagen
 - Stehende Kleingewässer G
 - Charakteristische Einzelbäume B
 - Hecken und Feldgehölze H
 - Baumreihen BR
 - Baumgruppen BG
 - Hochstammobstgärten O
 - Bestockte Weiden W
 - Trockenmauern T
 - Quellfluren Q
 - Ufergehölze U
 - Kommunales Landschaftsschongebiet LS
 - Kommunales Wildschutzgebiet Bachegg Bergwald WS

- Hinweise / Übergeordnetes Recht**
- Ortsbildschutzgebiet Oberstocken
 - Wanderwegnetz
 - Wanderweg
 - Bergwanderweg
 - Überregionale Wildwechselkorridore gemäss KLEK
 - Nationale Verbindungsachse für Wildtiere
 - Moorlandschaft Nr. 336 Amsoldingen gemäss Teilzonenplan Moorlandschaft
 - Trockenstandorte von regionaler Bedeutung
 - Trockenstandorte von nationaler Bedeutung
 - Feuchtgebiete von regionaler Bedeutung
 - Flachmoore von nationaler Bedeutung
 - Totalwaldreservat Lindital
 - Waldnaturinventar
 - Kantonales Naturschutzgebiet
 - Regionales Wildschutzgebiet Längenberg Nr. 27
 - Landschaftsschutzgebiete gemäss regionalem Landschaftsrichtplan Stand Vorprüfung
 - Landschaften und Naturdenkmäler von nationaler Bedeutung (BLN)
 - Verbindliche Waldgrenze gemäss Mitwirkung
 - Wald
 - Seen und Fließgewässer, Weiher und Kleingewässer
 - Wegnetz (Strasse, Weg und Trottoir)
 - Bauzonen gemäss Mitwirkung vom 24.06.2019

